



MAPCLIM

Expertise - Mise au point - Optimisation

SOLUTION GLOBALE EN TRAITEMENT ET QUALITÉ D'AIR

Experts dans le réglage d'installations de ventilation, MAPCLIM vous accompagne sur toutes les envergures de projets grâce à nos compétences et solutions visant à obtenir, qualifier, corriger et suivre la performance des installations et équipements de traitement d'air des bâtiments.

Notre ADN est technique, nos solutions, pragmatiques.



RÉGLER

Mettre en service les installations de CVCD

Mise au point, étanchéité de réseau aéraulique et équilibrage.

CORRIGER

Comprendre et corriger les installations et équipements en défaut

Audit, préconisations et corrections (mise en conformité, rééquilibrages...).

ACCOMPAGNER

Accompagner les nouveaux projets

Support technique, commissioning...

CONTRÔLER

Contrôler et mesurer les performances des salles à empoussièrisme contrôlé et équipements de laboratoire

Débits, qualité d'air, qualification et essais de réception.
Étalonnage de capteurs.

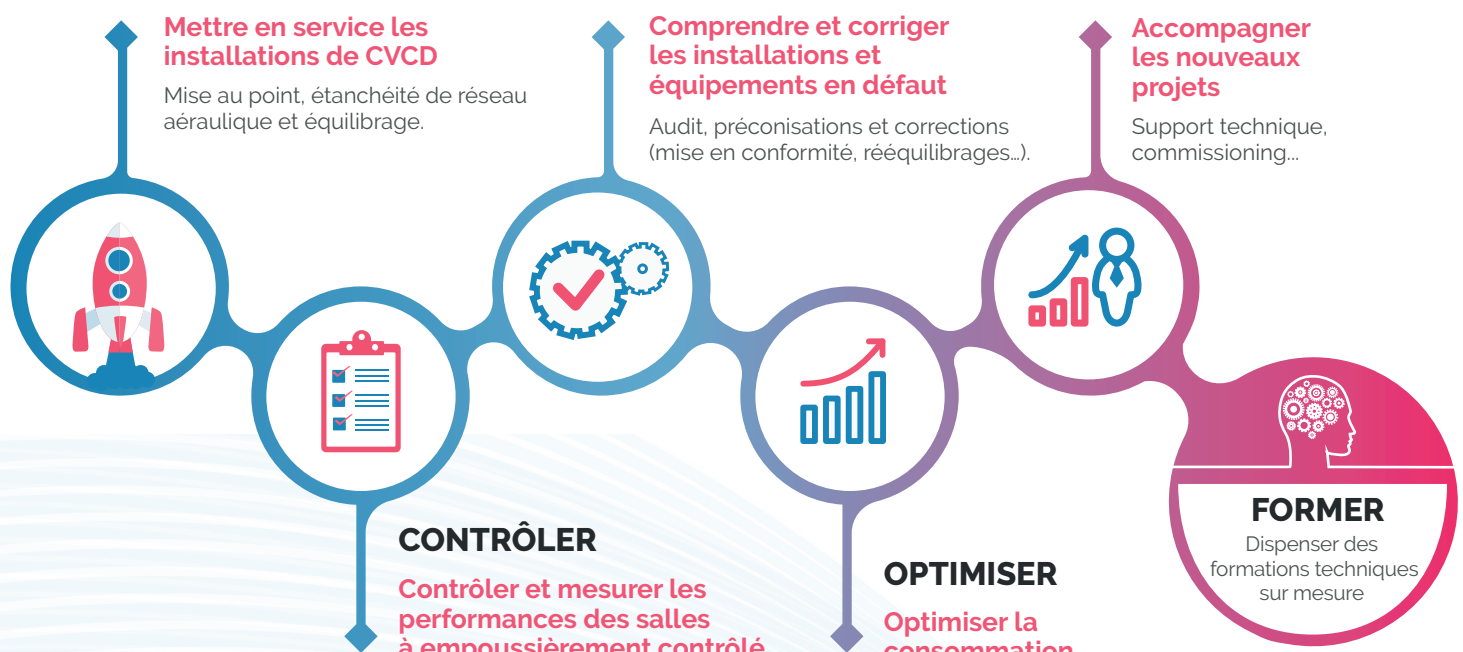
OPTIMISER

Optimiser la consommation énergétique

Audit, préconisation et correction (étanchéification, retrofit moteur, retrofit hydraulique...).

FORMER

Dispenser des formations techniques sur mesure



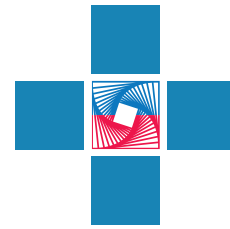
“

NOTRE MISSION

Accompagner les utilisateurs, au cours des différentes phases de vie de leur bâtiment, pour contrôler, corriger ou améliorer la performance des systèmes CVC-D...

- ⊙ Mesure
- ⊙ Analyse
- ⊙ Recommandation
- ⊙ Correction
- ⊙ Amélioration
- ⊙ Formation

”



VALEUR AJOUTÉE

Nous impactons, par l'ensemble de nos actions sur l'AIR :

- ⊙ La protection des produits
- ⊙ La protection des personnes
- ⊙ La conformité des systèmes
- ⊙ Les dépenses énergétiques associées

CHAMPS D'INTERVENTION



CONTRÔLES ET MÉTROLOGIE

Contrôle périodique d'équipements de captation
 Contrôle salles propres
 Contrôle qualité d'air réseau air comprimé
 Mesures et réglages hydrauliques
 Tests étanchéité réseaux aérauliques
 Mesures COV
 Mesures autres polluants
 Étalonnages capteurs pression, température, hygrométrie
 Mesures et réglages aérauliques



AMÉLIORATION DES SYSTÈMES

Étanchéification réseau
 Rétrofit de motoventilateur
 Rétrofit hydraulique
 Gain énergétique CVC



PRESTATIONS TRANSVERSES

Commissioning
 Support technique à la conception
 Formation technique aux systèmes
 Formation aux bonnes pratiques d'utilisation



CORRECTION DES ÉCARTS

Correction des écarts de performance
 Remise en conformité sorbonnes
 Remise en conformité salles propres
 Re-réglage, ré-équilibrage des installations



SECTEURS



INDUSTRIES

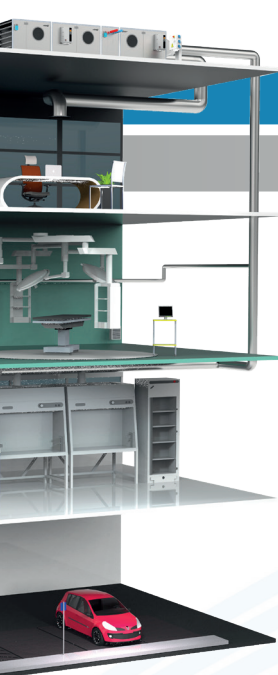


RECHERCHE



SAN

DES SOLUTIONS PRAGMATIQUES A CHAQUE ÉTAPE DE VIE DU BÂTIMENT



UN MÉTIER COMPLÉMENTAIRE & TRANSVERSAL

Installateur Exploitant Bureau d'études Maîtrise d'œuvre Maîtrise d'ouvrage

Des ressources dédiées mesurent, analysent, préconisent et mettent en œuvre des solutions graduelles. L'approche est systématique : **répondre à un besoin ou un écart précis, par des actions concrètes, pragmatiques au regard d'une expérience terrain confortée.**

Une culture de l'équilibre des flux, notamment acquise par nos nombreuses années de réglage d'installation et de mesures de qualité d'air, nous confère un positionnement unique.

Tel est notre ADN !

Nous ne sommes ni bureau d'études, ni installateur CVC, ni exploitant. Nos actions sont complémentaires aux leurs et **bénéficient aux installations.**

D'ACTIVITÉS



NTÉ

TERTIAIRE

NUCLÉAIRE



ACCREDITATIONS SPÉCIFIQUES



Chiffres Clés (2018)

Création : **1999**
Chiffres d'affaire : **5 M d'€**
60 collaborateurs

PRÉSENT SUR TOUTE LA FRANCE

“ Une couverture nationale pour être
au plus proche de nos clients ”

Sud Ouest
Siège social
33370 Tresses

Île de France
93210 Saint-Denis

Rhône-Alpes
69800 St-Priest

☎ **05 56 86 72 42**
✉ **contact@mapclim.fr**

Suivez notre actualité

<http://mapclim.fr>

